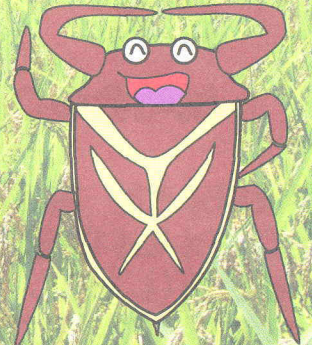


おいしくて 安全安心な お米 ありますよ

「タンポ米」
だよ！



マスコットキャラクター
タンポくん

化学肥料
本田不使用

農薬
当地比 80%減

宍粟市山崎町の土万（ひじま）地区では、土万特別栽培米研究会（28名）により田んぼでは有機質肥料のみ使用し、農薬は当地比80%減の特別栽培米（キヌヒカリ）の生産をしています。ひょうご安心ブランドも取得し、安全安心なお米をできるだけ多くの人に届けようと取り組んでいます。



タガメです。水生昆虫で、県内ではこのあたりにしかいない貴重な生き物ですよ

土万特別栽培米研究会

兵庫西農業協同組合

土万地区は宍粟市の南西部、佐用町との境に位置します。

